

SISTEMA DE DOSEAMENTO PROPORCIONAL

DOSETEK

- Ficha Técnica -

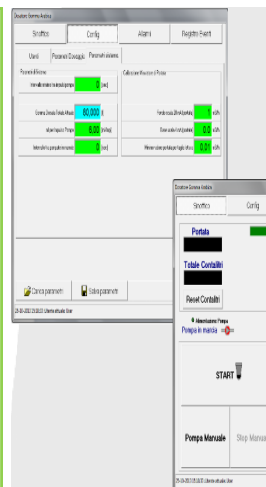
O sistema de doseamento proporcional DOSETEK é especialmente indicado para goma arábica, CMC, solução sulfurosa, entre outros aditivos usados em Enologia. O seu manuseamento é extremamente simples e a sua precisão é independente das condições de caudal e pressão da linha de enchimento.

A gestão do doseamento é efetuado pelo software especialmente desenvolvido para o computador do equipamento. Este, recebe dados da sonda de pressão e do caudalímetro, regulando em tempo real os impulsos da bomba doseadora em função do doseamento programado, garantindo assim a máxima precisão.

O controlo e programação é efetuado por um écran táctil de 8", muito simples e intuitivo.

Todos os dados do processo são guardados (quantidade de vinho, quantidades adicionadas do aditivo, pressão de trabalho, etc.) e podem ser consultados em qualquer momento.

O PC dispõe de uma porta de comunicações que pode ser ligada à rede local, permitindo assim o acesso remoto via internet. Este, possibilita o apoio técnico por acesso remoto em tempo real.



Componentes elétricos:

Quadro elétrico em inox ANSI 304 que inclui PC com écran táctil de 10" HMI e software específico para o controlo das operações, porta LAN para ligação à rede local para acesso remoto

Alimentação: 240 Volts / 50Hz/24 Volts dc

Potência total: 0.6KW



Bomba doseadora digital (opcional):

- GMXA 15-7: Caudal máximo de 15L/h a 7 Bar

Inclui cablagem elétrica, válvulas de ligação e conetores

Nota: O nº de bombas doseadoras depende do nº de produtos a dosear em simultâneo



Caudalímetro:

Caudalímetro Endress Hauser modelo Promag10

Construção em inox ANSI 316

Conexões opcionais: DN40 / DN50 / DN65



Adaptador:

Adaptador para caudalímetro com válvula de injeção (30cm)

Construção em inox ANSI 316

Conexões opcionais: DN40 / DN50 / DN65



Transporte:

O quadro elétrico e bomba doseadora estão montados num suporte de parede em inox ANSI 304

SAI
Rua Dr. José Bragança Tavares, 78/I 4580-593 Paredes
Tel/Fax: +351 255 783 066
E-mail: sai@saienology.com